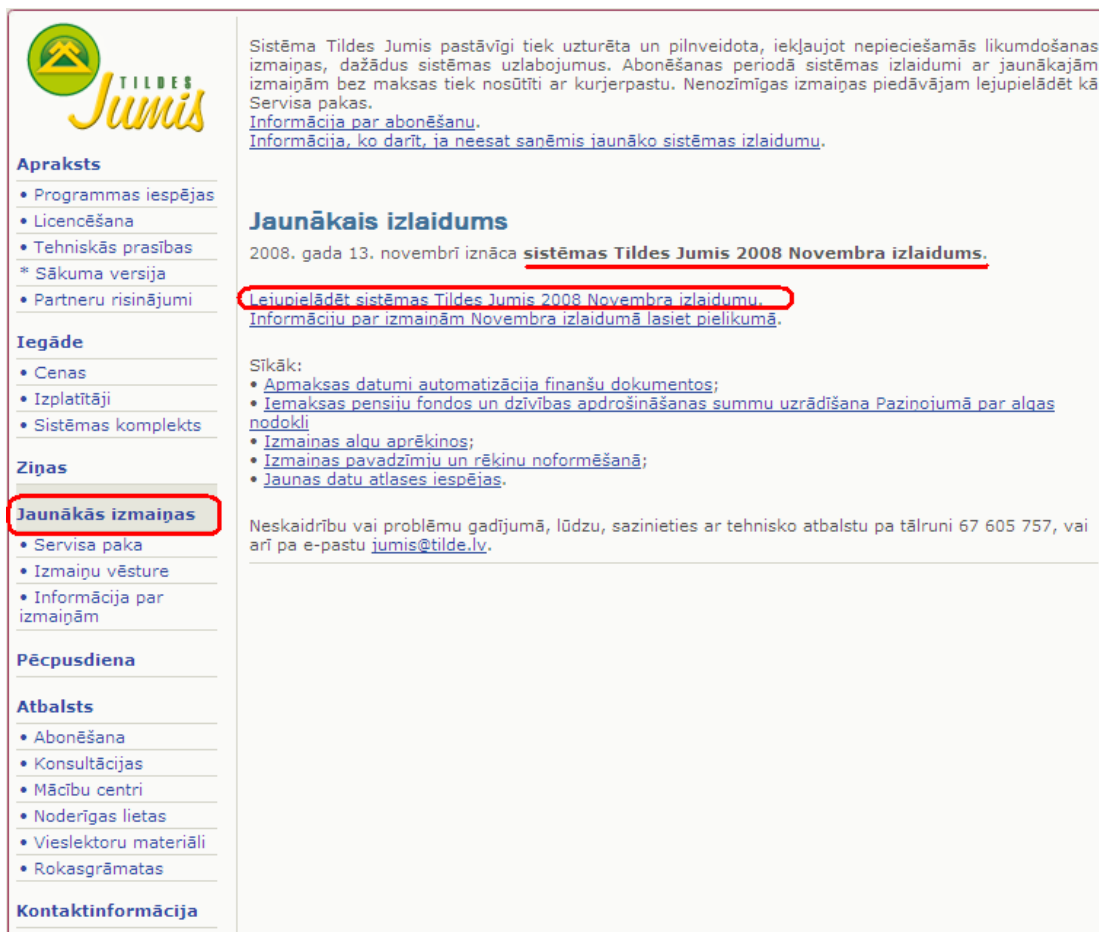


Kā lejupielādēt jaunākās izmaiņas no interneta?

Jāatver interneta pārlūka programma. Ieteicams izmantot Internet Explorer. Lai uzinstalētu jauninājumu jābūt administratora tiesībām lietot datoru. Jauninājums jāinstalē uz visiem datoriem, kur lietojat sistēmu *Tildes Jumis*.

<http://www.tilde.lv/portal/go/tilde/3871/en-US/DesktopDefault.aspx>

Šajā sadaļā ir jaunākais *Tildes Jumis* izlaidums.



TILDES Jumis

Apraksts

- Programmas iespējas
- Licencēšana
- Tehniskās prasības
- * Sākuma versija
- Partneru risinājumi

Iegāde

- Cenas
- Izplatītāji
- Sistēmas komplekts

Ziņas

Jaunākās izmaiņas

- Servisa paka
- Izmaiņu vēsture
- Informācija par izmaiņām

Pēcpusdiena

Atbalsts

- Abonēšana
- Konsultācijas
- Mācību centri
- Noderīgas lietas
- Vieslektoru materiāli
- Rokasgrāmatas

Kontaktinformācija

Sistēma Tildes Jumis pastāvīgi tiek uzturēta un pilnveidota, iekļaujot nepieciešamās likumdošanas izmaiņas, dažādus sistēmas uzlabojumus. Abonēšanas periodā sistēmas izlaidumi ar jaunākajām izmaiņām bez maksas tiek nosūtīti ar kurjerpastu. Nenozīmīgas izmaiņas piedāvājam lejupielādēt kā Servisa pakas.
[Informācija par abonēšanu.](#)
[Informācija, ko darīt, ja neesat saņēmis jaunāko sistēmas izlaidumu.](#)

Jaunākais izlaidums

2008. gada 13. novembrī iznāca **sistēmas Tildes Jumis 2008 Novembra izlaidums.**

Lejupielādēt sistēmas Tildes Jumis 2008 Novembra izlaidumu.
[Informāciju par izmaiņām Novembra izlaidumā lasiet pielikumā.](#)

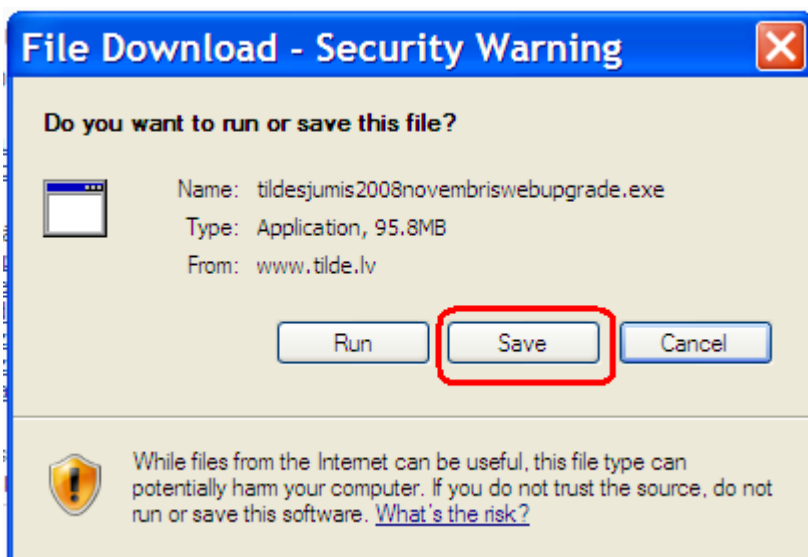
Sīkāk:

- [Apmaksas datumi automatizācija finanšu dokumentos;](#)
- [Iemaksas pensiju fondos un dzīvības apdrošināšanas summu uzrādīšana Pazinojumā par algas nodokli](#)
- [Izmaiņas alqu aprēķinos;](#)
- [Izmaiņas pavadzīmju un rēķinu noformēšanā;](#)
- [Jaunas datu atlasas iespējas.](#)

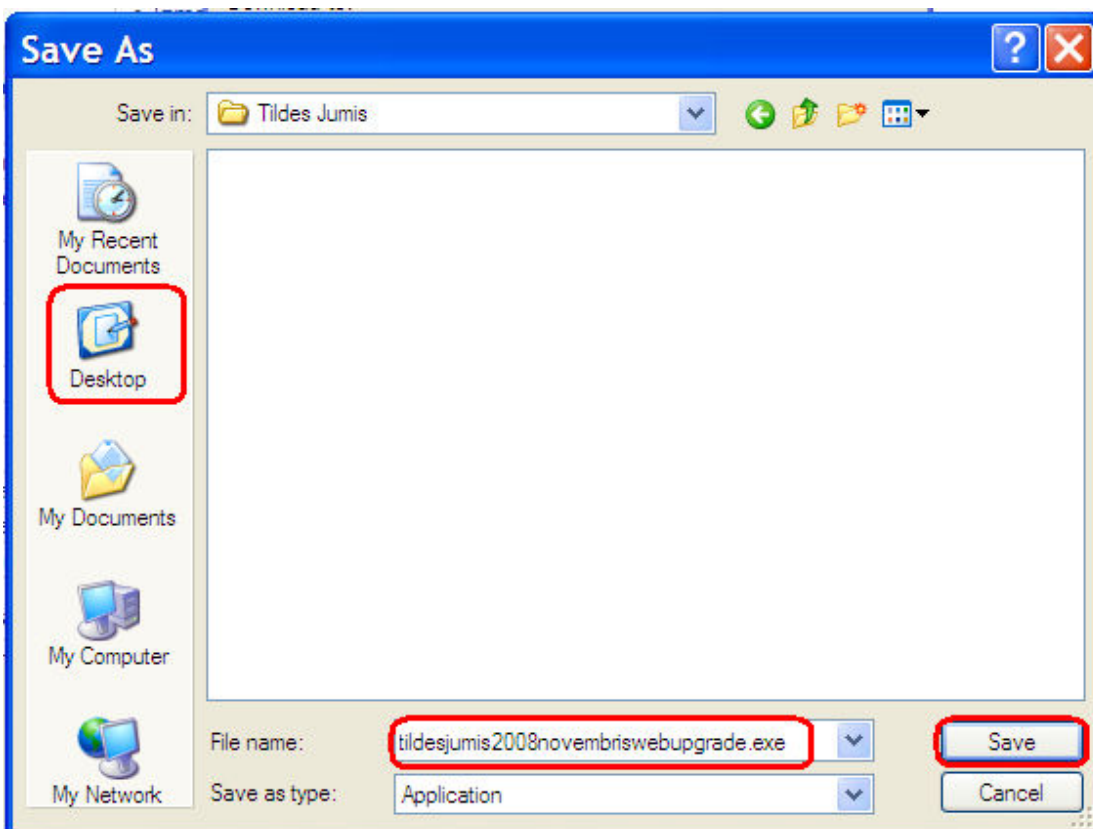
Neskaidrību vai problēmu gadījumā, lūdzu, sazinieties ar tehnisko atbalstu pa tālruni 67 605 757, vai arī pa e-pastu jumis@tilde.lv.

Lai uzsāktu lejupielādi jānospiež uz saites „Lejupielādēt sistēmas *Tildes Jumis* 2008 Novembra izlaidumu”.

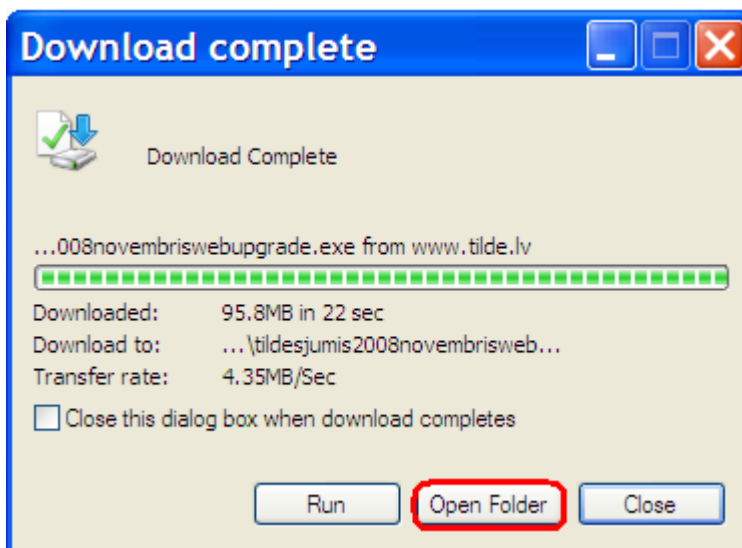
Jums atvērsies dialoga logs, kurā tiks piedāvāts palaist jauninājumu (run), saglabāt jauninājumu (save), vai atcel lejupielādes procesu (cancel). Ieteicamais variants - saglabāt to uz datora.



Nospiežot pogu „Save” tiks atvērts dialoga logs, kurā jānorāda, kur tiks saglabāts programmas jauninājums. Lai vieglāk to būtu atrast, ieteicams saglabāt uz darba virsmas.

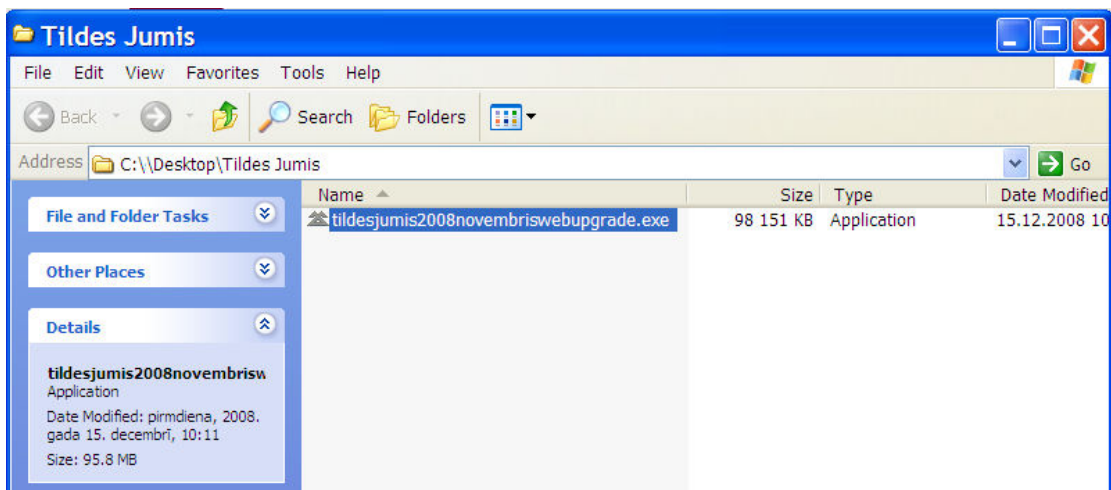


Pēc tam, kad ir norādīts faila saglabāšanas vieta, jānospiež poga „Save” un sākas jauninājuma saglabāšanas process uz jūsu datora.



Kad saglabāšanas process ir beidzies, jānospiež poga „Open Folder” . Tiks atvērta mape, kurā saglabāts jauninājuma fails.

Nākamajā solī - kreiso peles taustiņu divas reizes noklikšķiniet uz faila nosaukuma.



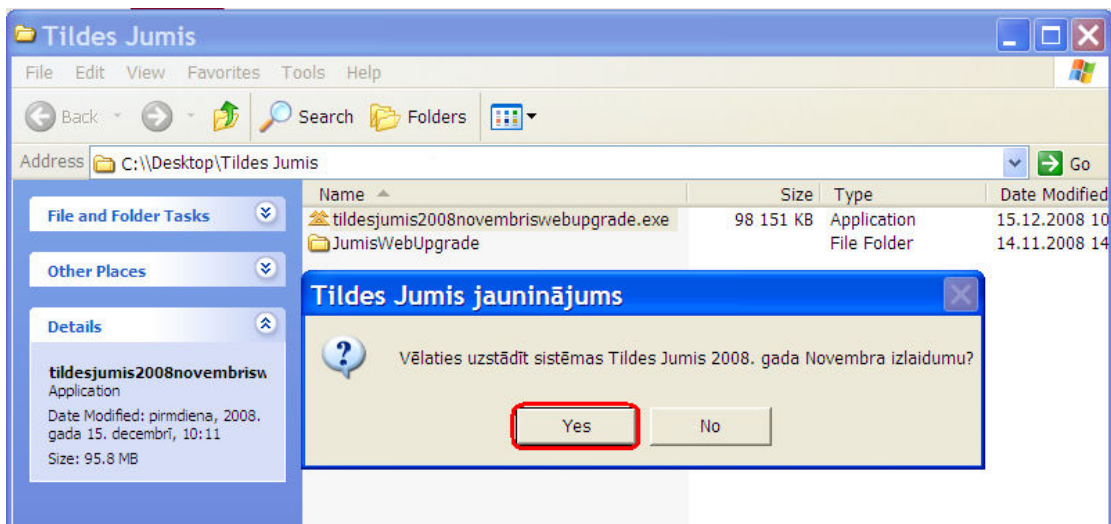
Tiks atvērs dialoga logs, kurā piedāvāts sākt uzstādīt jauninājumu.

Lejupielādētais fails ir saarhivēts.



Lai jauninājumu atarhivētu un sākt instalēšanas procesu jānospiež poga „Run” (Palaist).

Sistēma pārjautās - vai tiešām Jūs gribat uzstādīt jaunāko izlaidumu.



Nākamajā solī jānospiež poga „Yes” (Jā).



Turpmākās darbības, kā instalējot jauninājumu no diska – sekojiet ekrāna norādēm

